

道場門前を発見する、商店街めぐりマガジン。

どうもん

TAKE FREE MAGAZINE

Vol.5

グッとくる商店街。

読者プレゼント!

アンケートに
答えて
お買い物券を
ゲット!

※詳しくは中面へ!



道場門前商店街のお店発見。

どうもんめぐり

COFFEEBOY 山口店 / クレイン山口どうもん店
無印良品 山口 / 遠藤中央薬局 / 花ちゃん食堂
和菓子の家 すえなが / 山城屋

どうもんグルメ

「食べる」をキーワードにどうもんをご紹介。
おいしいグルメ盛りだくさん!

どうもんで健康

夏バテ気味の体をどうもんでケアしよう!
おすすめ健康情報も!

イベント情報 / どうもんのレキシ etc...

どうもんのレキシ

Vol.5

この季節、やまぐちにはいろいろなお祭りが 있습니다。その代表的なものをご紹介します！

毎年8月6日・7日開催

山口七夕ちょうちんまつり



室町時代に、山口を本拠として領国を治めていた守護大名の大内盛見が、先祖の冥福を祈り、7日盆の夜に笹竹の高灯籠に火を灯して精霊の迎え火としたことがはじまりと伝えられている。先祖の冥福を祈ったその心は次第に街の家々に伝わり、市民の盆行事として受け継がれ、青森の「ねぶた」、秋田の「竿灯」と並んで、日本三大まつりのひとつと称されている。

ちょうちん笹飾り

長竹竿1本に約40個、ひとつひとつ手作業で火を灯された紅ちょうちんが商店街を紅く染め、きれいなトンネルを作りだしている。

提灯山笠



大内弘世の時代、山口に滞在した明の使節趙秩が読んだ七言絶句の漢詩「山口十境詩」が支柱に書かれた提灯山笠の巡行が行われ、担ぎ手の熱気がお祭りを盛り上げる。

毎年7月20日～27日開催

山口祇園祭



約600年前の室町時代、この地方を治めていた大内弘世が京都を模した町づくりを行っており、京都の八坂神社から御分霊を招いたのが山口市の八坂神社の始まりであり、これにあわせて祇園祭も行われるようになった。

20日には、「鷺の舞」の奉納が行われ、夕方には裸坊とよばれる男衆が担いだ神輿や、祇園囃子をのせた山車が、八坂神社から山口駅通りにある御旅所まで巡幸する。24日には市民総踊りが行われ、「大内のお殿様」を市内各地から参加するグループが披露し、最終日の27日には、男神輿2基、女神輿1基で八坂神社へ御還幸が行われる。



鷺の舞の様子



開催地

山口七夕ちょうちんまつり：山口市中心商店街・パークロード・大殿・湯田温泉
山口祇園祭：山口市中心商店街・堅小路



グッとくる商店街。art

どうもんは専門店が集まった商店街。
なので、それぞれのお店にストーリーがあり
店主が醸し出す雰囲気があり
それが「こだわり」となって、よい商品やサービスを生み出す。
そんな思いに出会ったとき、きっと心に響く何かを感じられるはず。
みなさんぜひ、どうもんでグッときてください。

どうもん
めぐり

COFFEEBOY 山口店

クレイン山口どうもん店

無印良品 山口

遠藤中央薬局

花ちゃん食堂

和菓子の家 すえなが

山城屋

COFFEEBOY 山口店



“コーヒーの幸せをサポートする” コーヒー専門店

どうもん広場の一角にあるこちらのお店。COFFEEBOY が大切にしているのは、豆本来の甘みを最大限に引き出した“スイートなコーヒー”を提供すること。また、それぞれの楽しみ方でコーヒーを味わってもらいたいとの思いから、お客様の好みにあわせて抽出方法や淹れ方を調整されています。「今日来てよかったなと思ってもらえる場所でありたい。お客様の幸せな時間のそばに COFFEEBOY のコーヒーがあったらいいなと思います。」と店長の佐藤さん。そんなあたたかい想いはお店の雰囲気にもあふれていて、自然の光が差し込む店内やテラス席の心地よい陽の下で、いろいろな方が思い思いの時間を過ごされています。



▲ゆったりとした売り場には、本店にある焙煎窯で焙煎された新鮮なコーヒー豆が届きます。



【コーヒー教室】

月3回、ペーパードリップをはじめとしたコーヒー教室を開催しています。定期開催の他、お客様の要望にあわせて1名から随時開催されており、コーヒーに興味がある方や自分の好みを知ってみたいという方におすすめです。（お問合せは電話にて）



COFFEEBOY 山口店

Tel.083-922-0528

山口市道場門前 2-2-5

営》10:00 ~ 18:00

休》無休

HP》<https://www.coffeeboy.co.jp/>

Instagram》[t.coffeeboy](https://www.instagram.com/t.coffeeboy)

クレイン山口どうもん店



一人ひとりに合う靴を 提案してくれるセレクトショップ

「履き心地がよくて外出が楽しくなる」、そんな靴に出会えるこちらのお店。安心の機能性を持ち、デザイン性にも優れたスニーカーブランド「ニューバランス」を中心に、店長の菅沼さんが実際に目で見て納得した靴だけが置かれています。シューフィッターの資格を持つ菅沼さんによる靴選びが定評で、足の測定から、お客様の希望や使用目的などしっかり聞いたうえでぴったり合う靴を提案してくれます。「外出時の足の不安や悩みを解決して、心も体も健康な生活を送ってほしい」と菅沼さんは話されます。そんな思いやりのある靴選びを求めて、家族そろってクレインに来られるお客様もたくさんいます。



▲ニューバランスの限定モデルを取り扱うお店は全国でも200店舗程度しかなく、山口県内では同店だけ！



足の測定を 無料で行っています！



足の特徴を正確に知るために、足のサイズを細かく測定してくれます。子どもの足の無料測定も好評で、「丁寧に採寸して足にぴったりの靴を履くと、安全面・健康面でも安心です」とのこと。



クレイン 山口どうもん店

Tel.083-901-5033

山口市道場門前 1-2-22

営》11:00 ~ 19:00

休》水曜日（祝日の場合は翌日）

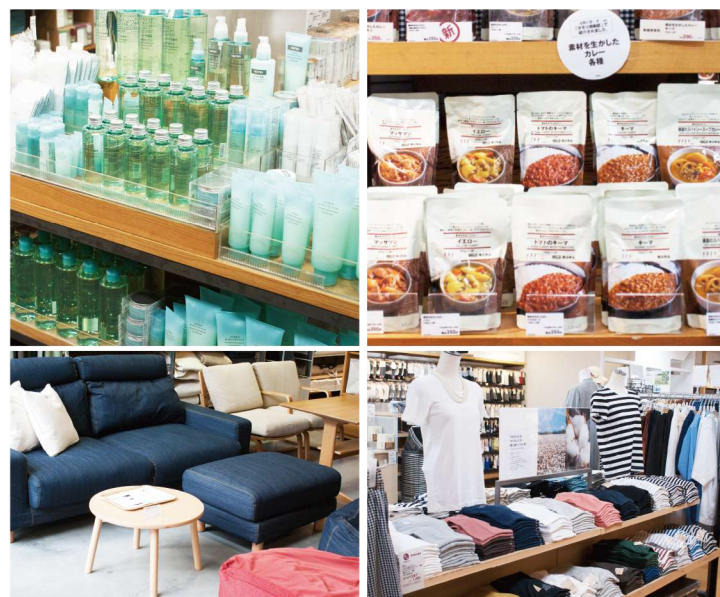
HP》山口街中HPで「クレイン」で検索

無印良品 山口



シンプルで品質の良い商品で「感じよいくらし」をお手伝い

「感じよいくらし」の実現に向けたもの作りを実践し、衣料品、化粧品、文房具、家具等の生活雑貨にキッチン用品や食品まで、生活に関する全ての物を取り揃えている「無印良品」。あらゆる人々に受け入れられる、シンプルで暮らしに溶け込む使い勝手の良い商品が並んでいます。季節感のある新商品が次々登場し、いつも新しい発見があることもこの店の魅力です。この夏は、見た目も爽やかな「クリアケアシリーズ」がおすすめだそう。テカリやベタつきが気になるこの季節、柑橘系のフレッシュな香りを楽しみながら肌をみずみずしく保ってくれます。化粧水、拭き取り化粧水、オールインワンジェル等々、種類も豊富なので是非お気に入りを見つけて下さい。



▲衣・生・食に関するあらゆる商品が並ぶ店内。心地よい空間でお買い物を楽しんでいただけます。



check クリアケアシリーズ

天然うるおい成分としてブドウ・キウイ・オレンジ・杏のフルーツエキスを配合。毛穴やキメ、肌荒れが気になる肌を整え、透明感のある肌へ導きます。

上：クリアケア化粧水 (200mL) 1,290円 (税込)
下：オールインワンジェル (100g) 1,290円 (税込)



無印良品 山口

Tel.083-923-8955

山口市道場門前 2-4-14
営》10:30～19:30
休》元旦のみ

遠藤中央薬局



お客様に寄り添い想う、 商店街の“かかりつけ薬局”

駅通りの交差点にある大きな白い看板が目印の薬局。病院の処方せんによる調剤と市販薬販売の両面を扱っています。創業 106 年、大切にしているのは「お客様を自分の家族であるように想い、寄り添うことです」と店長の遠藤さん。「ただ薬を提供するだけではない、いつでも気軽に頼れる“かかりつけ薬局”でありたい」と話されます。日常生活の中で気になること、健康な生活を送るための知識や予防方法など、薬剤師免許もしくは登録販売者の免許を持つスタッフが、いつでも優しく丁寧にアドバイスしてくれます。「最大よりも最良の薬局たらん」をモットーに、街の人たちの健康を見守り続けています。



▲オープンで明るく入りやすい店内。手づくりの商品情報や健康情報が各所に掲示してあり、お買い物しやすい工夫がされています。



健康づくりの 情報発信地として

健康知識が分かりやすく説明された小冊子「役立つ健康情報」を毎月お店で制作したり、年1回の健康セミナーの開催など、地域の方への情報発信にも力を入られています。



遠藤中央薬局

Tel.083-924-0090

山口市道場門前 1-3-10 営》8：00～20：00

休》1月1日・1月2日

ブログ》<http://ameblo.jp/endo-c-ph-jun/>

花ちゃん食堂



明るい接客と絶品料理が人気の アットホームなお食事処

お店の前に青い暖簾と提灯が見え、どこか懐かしさの残る創業約 60 年の商店街のお食事処です。井ものや焼肉、ホルモン鍋からラーメンまで幅広いメニューがあり、定食を食べる人、お酒を飲みながら一品料理をつまむ人、家族連れなど様々な方がいます。出汁から自家製でつくっているというこだわりの料理はどれも絶品。家族で経営されており、明るい接客とお店の雰囲気も何度も同店を訪れたくなる理由のひとつ。「わざわざ花ちゃんに足を運んでいただいたことに感謝して、お客様一人ひとりに思いやりを持って料理を提供したい」と、お母さんの春枝さんの言葉通り、ほっとした気持ちになれるアットホームなお店です。



かつとじ定食

自家製の出汁が、柔らかいかつに絡む逸品。どこか懐かしさも感じて、一度食べたら病みつき間違いなしの花ちゃん定番メニュー。800 円 (税込)



▲カウンター席にある湯煎式のおでん鍋。しっかりじっくり煮込まれたおでんはどれも絶品で、1年を通して人気のメニューです。



花ちゃん食堂

Tel.083-922-5137

山口市道場門前 2-2-2

営》11:30 ~ 14:00 / 17:30 ~ 23:30

休》火曜日

和菓子の家 すえなが



全品自家製手作りの 和菓子屋さん

和菓子をはじめ大判焼やソフトクリームなども人気で、お子さんや年配の方まで様々な方に愛されているこちらの和菓子屋。こだわりは「ここで作って売る」こと。和菓子作り歴60年になる店主の末永さんが、毎日その日店頭に並べるものだけを手作りされています。「手作りの優しさを感じて食べてもらえると嬉しい」と話してくれるのは、いつもお店の中からお出迎えしてくる奥さん。「商店街でのお買い物の休憩やお散歩がてら、立ち寄っていただければ嬉しいです」とも。お二人の雰囲気そのままのアットホームな“和菓子の家”で、その優しさにほっこりする和菓子を味わってみてはいかがでしょうか。



▲ショーケースにはたくさんの和菓子が並んでいます。街歩きの休憩に、お持ち帰り用に、お土産に、いろいろな方が来店されます。



山口饅頭

カステラ生地の中に、白あんが詰まった山口饅頭。お土産にも喜ばれる定番の商品です！5ヶ入 300円～



和菓子の家 すえなが

Tel.083-928-6103

山口市道場門前 2-1-7
営》10:00～19:00

休》水曜日

山城屋



「山口」と共に歩み、寄り添う 商店街の酒屋

山口の銘柄「杉姫」を中心とした地酒を販売している山城屋。創業 400 年、「山口を愛する人々のために、山口を心で感じてもらえるお酒を」との想いを込め、山口の厳選された素材を元に製造されています。逸品のお酒とともにスタッフの人柄も同店の魅力で、「地元の方との距離が近いお店でありたい」と話すのは専務取締役の宮崎さん。笑顔がとても素敵な方で、宮崎さんに会うために立ち寄る方も多くいるそう。「そういった繋がりが広がって、お酒を手にとってもらえるきっかけになれば嬉しい」と話されます。山口に寄り添い共に歩み、長い間地元の人に愛され続けているお酒と、あたたかいスタッフが迎えてくれます。



▲山口の地酒を中心に、焼酎、洋酒、ワイン各種が取り揃えられている明るい店内。無料試飲もあります（一部商品のみ）。



杉姫 純米吟醸 720ml

柔らかく、しっかりとした味わいが長く愛されている逸品。
1,200 円（税込）



純米吟醸 鴻城乃誉 720ml

山口の米・水にこだわった、数量限定のお酒。1,892 円（税込）



山城屋

Tel.083-922-5757

山口市道場門前 2-1-7

営》10:00 ~ 19:00

休》水曜日

HP》<http://sugihime.jp>

気温がどんどん上昇し、暑い季節が続きます。
頭皮ケアや体の中の健康について、ぜひどうもんにご相談ください。

01 BARBER スギヤマ



スカルプケア、
始めませんか？

クーリッシュヘアトニック《グレープフルーツの香り》
300g 1,800円

育毛・養毛をより効果的にするスカルプケア！20代からの予防にも最適！
25歳から始める育毛ケアトニックです。毛母細胞に栄養を与え、頭皮環境を
整えます。保湿成分も配合され、健やかな環境づくりをお手伝いします。

02 SARA 山口店



詰め替え用もあります！

エルヴェンス
ERVENCE シャンプー・トリートメント《シトラスハーブの香り》
シャンプー(左)4500円+税/トリートメント(右)4,700円+税

保湿効果があり、頭皮や髪に潤いを与えてくれる美容成分「フラーレン」が配
合されている、SARA オリジナルヘアケアブランドです。植物の持つ自然の恵
みと、科学の力で傷んだ髪を補修し、潤いと滑らかさを与えてくれます。

03 遠藤中央薬局

今年の夏は美味しい「薬味」で健康に！

暑い夏、冷たい飲み物をゴクゴク、アイス美味しい♪…でも食欲はない。そんなことでは力もやる気もでませんよね。仕方ないとはいえ、しっかり食べて、栄養、
スタミナをつけないと夏の暑さを乗り切れません！ということで、夏を健康に過ごすためにオススメの「薬味」のお話です。

夏は、冷やっこ、そうめんなど冷たくてあっさりしたものがばかり食べてしまいがちです。そんな偏った食事に「薬味」をプラスするだけで、美味しさも栄養価
も格段にアップします！「薬味」には、食欲増進効果、冷房や冷たいものの取りすぎで冷えた体を温める効果、食あたりを防いでくれる抗菌殺菌効果など、
特に夏にうれしい効果が期待される成分が含まれています！

では、さまざまな体の不調を改善してくれる薬味を紹介します。



骨粗鬆症に効果的な薬味「梅」

大量に含まれているクエン酸が、カルシウムの吸収効率を上げてくれます。週に1～2個食べるだけで効果的とのこと。
他にもいろいろな健康効果が期待できる梅はカルシウムが豊富な食材と組み合わせて食べると効果が倍増します。



血糖値の急上昇を抑え、糖尿病予防に効果的な薬味「オクラ」

水溶性食物繊維と不溶性食物繊維のどちらも入っていて、体内のブドウ糖を抱き込む働きがあります。
夏バテ予防にもぴったりの食材で、1食に3本が目安です。そうめんの薬味として使うと、
そうめんの炭水化物を抱き込み、糖の吸収を穏やかにしてくれます。



冷え性予防の薬味「みょうが」

みょうがに含まれるアルファピネンという成分が血流を良くする効果があるとされていて、
体温も高まるので冷え性には効果的です。
1日に2個程度が目安で、加熱せず調理した方が良いでしょう。



何気なく食べていた「薬味」ですが、ちょっと意識を変えて食べるだけでさまざまな病気の予防や改善に役立ちます！
ご不明な点やご相談等があれば、お気軽にご相談ください！

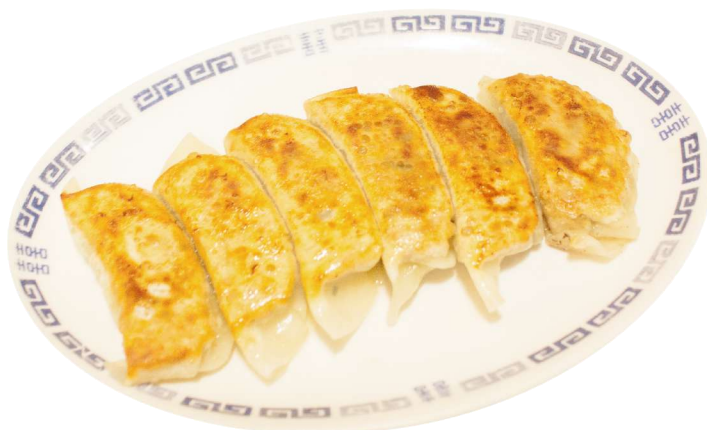
食欲シーズン到来！



うどん処 地蔵庵

温玉ぶっかけうどん (並) 460円 (税込)

山口市徳地の出雲ファームこだわりの温泉卵を使用。黄身が濃厚で、コシのある自家製麺にも優しい天然出汁にも相性バッチリ！肉ぶっかけうどん(並490円)、とろろぶっかけうどん(並470円)も人気です。



花ちゃん食堂

餃子 390円 (税込)

店主手作りの餃子は外はパリッと、中はジューシーで食欲をそそる逸品。お店でも人気のメニュー。

大衆天ぷら しらいし

天ざる 1,000円 (税込)

信州産のこだわりの蕎麦に、海老、ささみ、ちくわ、3種の野菜を楽しめます。ざるそば(単品550円)や、ざるそばと天丼のセット(1,300円)も。



お肉のどうもん松本

ミンチカツ 180円+税

店長自ら足を運び目で見て選んだ国産精肉でつくられたミンチカツは、ホクホクさと、お肉本来の旨味がたっぷり詰まった人気商品。

コロッケ(180円+税)も不動の人気。

Meat Experts B団

ハンバーグランチ

〈ライス、サラダ、スープ付き〉 1,000円 (税込)

こだわりの牛肉でミンチを挽くところから手造りのハンバーグはお昼も夜も大人気。

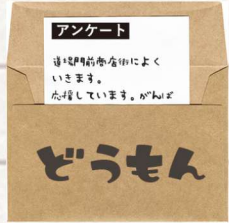
山かけ

ビーフチャーシュー丼

〈サラダ、スープ付き〉 1,280円 (税込)

夏限定メニュー！トロトロに煮込んだ和牛バラと特製とろろを一緒に口に含めば夏バテなんて飛んでいきます。





あなたのこえをきかせてください

アンケートに答えてお買い物券をゲットしよう！

道場門前発見マガジン「どうもん」を手にとってくださり、本当にありがとうございます。道場門前商店街が、お客様にとってよりよい商店街になるために、また魅力的な商店街になるために、お客様の率直なご意見（こえ）を聞かせてください。頂きましたご意見は今後の「どうもん」および、イベント、商店街運営に役立ててまいります。どうぞ、ご協力をお願いします。

プレゼント

道場門前商店街共通お買い物券 1,000 円分

アンケートにお答え頂いた方の中から抽選で 20 名様にプレゼント！ ※発送をもって当選者発表に代えさせていただきます。

応募方法

①、②のいずれかの方法でご応募頂けます。 **応募締め切り 2018 年 9 月 30 日（日）**

① 下記用紙を記入、切り取ってどうもん広場 ※MAP 参照 にある投函 BOX に投函

② 下記 QR コードを読み込んで、WEB 上で応募



切り取り線

どうもん Vol.5

■道場門前商店街について

●どのくらいの頻度で商店街を利用（お買い物）されますか？

ほぼ毎日 週2～3回 週1回 月2～3回 月1回 ほとんど利用しない

●主に利用するもの（買うもの）を3つまで選んでください。

生鮮食料品 その他食料品 日用雑貨 衣料品 医薬品・化粧品 書籍・文具品
家電品 飲食 その他()

●商店街にあったらいいなと思う商品・サービス・イベントがあればご記入ください。

■広報誌「どうもん」について

●どちらで手にされましたか？

道場門前商店街 観光案内所 教育機関 公共施設 メディア 他店舗

●どのコーナーがよかったですか？（複数回答可）

表紙 歴史コラム 店舗紹介 健康特集 グルメ特集 全体MAP イベント情報

●今後作ってほしいコーナーはありますか？

●広報誌「どうもん」に対するご意見・ご感想があれば、ご自由にお書きください。

【お客様情報】※頂きました個人情報は抽選以外の用途では使用いたしません。

お名前		ご年齢	歳	性別	男・女
ご住所	〒 -		ご職業		
お電話番号					

どうもん広場に
BOX 設置しています！



WEB サイト「山口街中」でも
「どうもん」が読めます！

WEB サイト山口街中にある
特設ページでも「どうもん」
をご覧になることができます。
詳しい店舗情報やイベント情報
も盛りだくさんなので、ぜひ
チェックしてみてください！

▶詳しくは

山口街中

検索

どうもん Information

道場門前商店街のお店一覧

遠藤中央薬局



山口市道場門前 1-3-10 ☎ 083-924-0090
 営/8:00~20:00
 休/1月1日・2日

MAP 1

Fútbol & Café Corazón



山口市道場門前 1-3-10 2F ☎ 083-902-5725
 営/11:00~18:00
 休/水曜日

MAP 2

文栄堂本店 / 文栄堂珈琲



山口市道場門前 1-3-11 ☎ 083-922-5611
 営/本文具 10:00~19:00 / カフェ 11:00~18:00
 休/元日のみ

MAP 3

近江屋



山口市道場門前 1-3-13 ☎ 083-922-0194
 営/10:00~19:00
 休/水曜日

MAP 4

清香園茶店 / 茶房まちなか庵



山口市道場門前 1-3-14 ☎ 083-922-0304
 営/10:00~19:00(喫茶 11:00~17:00)
 休/水曜日

MAP 5

時計・宝飾・眼鏡・補聴器 シライシ



山口市道場門前 1-3-15 ☎ 083-922-0430
 営/11:00~19:00
 休/水曜日

MAP 6

特産品ショップ やまぐちさん



山口市道場門前 1-3-16 ☎ 083-934-9120
 営/10:00~18:00
 休/第1, 第3水曜日

MAP 7

山口市市民活動支援センター さぼらんて



山口市道場門前 1-2-19 ☎ 083-901-1166
 営/9:30~18:00
 休/水曜日・12/29~1/3

MAP 8

レノファ山口 アンテナショップ



山口市道場門前 1-2-20 ☎ 083-941-6792
 営/10:00~13:00 14:00~18:00
 休/火曜日・水曜日

MAP 9

クレイン山口 どうもん店



山口市道場門前 1-2-22 ☎ 083-901-5033
 営/11:00~19:00
 休/水曜日(祝日の場合はその翌日)

MAP 10

HALLOW'S 山口店



山口市道場門前 1-2-24 ☎ 083-924-8060
 営/10:00~19:00
 休/水曜日(祝日は営業※12月は定休日なし)

MAP 11

村上洋傘店



山口市道場門前 1-2-25 ☎ 083-922-2656
 営/10:00~18:30
 休/第1, 第3水曜日

MAP 12

und★star



山口市道場門前 1-2-25 ☎ 083-920-7335
 営/10:30~19:30
 休/第3水曜日

MAP 13

I-PRIMO 山口店



山口市道場門前 1-2-26 ☎ 083-934-8770
 営/11:00~19:00
 休/水曜日(祝日を除く)

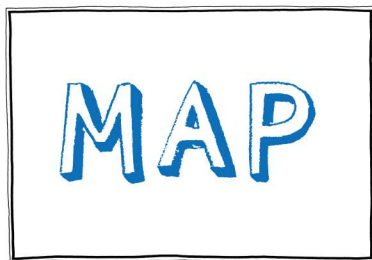
MAP 14

時計眼鏡宝石 明治堂



山口市道場門前 1-2-27 ☎ 083-922-0219
 営/9:30~19:00
 休/毎週水曜日

MAP 15



STELLA



山口市道場門前 1-2-28 ☎ 083-902-5959
 営/12:00~19:00
 休/不定休

MAP 16

新健勝苑



山口市道場門前 1-2-28 ☎ 083-923-0622
 営/10:00~17:00
 休/不定休

MAP 17

山一薬局



山口市道場門前 1-2-29 ☎ 083-922-1277
 営/9:30~19:00
 休/日曜日

MAP 18

BARBER スギヤマ



山口市道場門前 1-2-30 ☎ 083-922-1460
 営/8:30~19:00
 休/毎週月曜日、第1火曜日、第3日曜日

MAP 19

生活協同組合コープやまぐちことどうもん店



山口市道場門前 1-1-18 ☎ 083-901-0055
 営/9:00~21:00
 休/不定休

MAP 20

MK デンタルオフィス



山口市道場門前 1-1-18 どうもんパークビル 2F
 営/9:00~12:30/14:30~19:00 土曜9:00~12:00/13:00~15:30
 休/日曜日・祝日・水曜午後 ☎ 083-995-0118

MAP 21

カルチャーどうもん



山口市道場門前 1-1-18 どうもんパーク 2F
 営/10:00~19:00 土曜のみ 7:00まで
 休/日曜日・祝日等 ☎ 083-929-3225

MAP 22

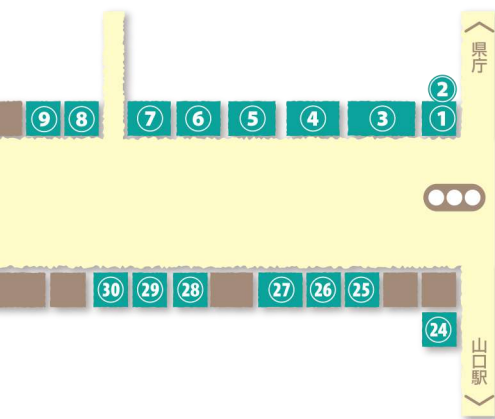
シューズ / バッグ タカムラ



山口市道場門前 1-1-23 ☎ 083-922-1131
 営/10:00~18:30
 休/第1, 第3水曜日(祝日を除く)

MAP 23

多田  山口市道場門前 2-4-8 ☎ 083-922-0397 営/10:00~18:00 休/水曜日 MAP (24)	F.O.B STORE  山口市道場門前 2-4-7 ☎ 083-920-6632 営/11:00~20:00 休/不定休 MAP (25)	men's マエダ  山口市道場門前 2-4-7 ☎ 083-922-0355 営/10:00~18:30 水曜 18:00まで 休/第1、第3水曜日 MAP (26)	waRmth [ワームス]  山口市道場門前 2-4-6 ☎ 083-902-3054 営/10:00~19:00 休/水曜日(祝日除く) MAP (27)
無印良品 山口  山口市道場門前 2-4-14 ☎ 083-923-8955 営/10:30~19:30 休/元旦のみ MAP (28)	近江屋レンタル&フォトスタジオ  山口市道場門前 2-4-3 ☎ 083-922-3931 営/10:00~19:00 休/水曜日 MAP (29)	Mr.YVE  山口市道場門前 2-4-3 ☎ 083-941-6301 営/11:00~19:00 休/水曜日 MAP (30)	どうもんフィットネス どうもんフィットネスジム 2F  山口市道場門前 2-3-6 ☎ 083-941-5353 営/10:00~16:00/17:00~22:00 日曜 11:00~20:00 休/水曜夜(16:00まで営業)-祝日 MAP (31)
まつや呉服店  山口市道場門前 2-3-5 ☎ 083-922-0498 営/10:00~19:00 休/水曜日 MAP (32)	井ビシ眼鏡店  山口市道場門前 2-3-7 ☎ 083-922-0562 営/10:00~19:00 休/水曜日 MAP (33)	ファッションジュエリーイビシ  山口市道場門前 2-3-7 ☎ 083-925-0560 営/10:00~19:00 休/水曜日 MAP (34)	カフェテリア シンセリティ  山口市道場門前 2-3-7 ☎ 083-928-8369 営/7:00~18:30 休/不定休 MAP (35)
COFFEEBOY 山口店  山口市道場門前 2-2-5 ☎ 083-922-0528 営/10:00~18:00 休/無休 MAP (36)	SARA 山口店  山口市道場門前 2-2-5 ☎ 0120-39-7821 営/平日:土曜 10:00~20:00 日曜:祝日 9:00~18:00 休/水曜日・1月1日~4日 MAP (37)	大衆天ぷら しらいし  山口市道場門前 2-2-3 ☎ 083-976-4614 営/平日11:00~15:30(L015:00)/土日11:00~21:30(L021:00) 休/年末年始 MAP (38)	花ちゃん食堂  山口市道場門前 2-2-2 ☎ 083-922-5137 営/11:30~14:00/17:30~23:30 休/火曜日 MAP (39)



道場門前商店街発見マガジン

どうもん

2018年8月1日発行(偶数月発行)
発行部数:5,000部

発行元:山口道場門前商店街振興組合
〒753-0047 山口県山口市道場門前2丁目2-28
電話:083-922-4983

山城屋  山口市道場門前 2-1-7 ☎ 083-922-5757 営/10:00~19:00 休/水曜日 MAP (40)	Meat Experts B団  山口市道場門前 2-1 2F ☎ 083-941-5929 営/月~水 11:00~14:30/17:30~22:00 全土曜~22:30 日~21:30 休/水曜日 ※L.Oは30分前となります MAP (41)	和菓子の家 すえなが  山口市道場門前 2-1-7 ☎ 083-928-6103 営/10:00~19:00 休/水曜日 MAP (42)	うどん処 地蔵庵  山口市道場門前 2-1-6 ☎ 083-902-5520 営/11:30~16:00 休/不定休 MAP (43)
お肉のどうもん 松本  山口市道場門前 2-1-3 ☎ 083-976-4848 営/9:00~19:00 休/水曜日 MAP (44)	※2018年8月1日現在		

2018

9/17

(月・祝)

山口道場門前商店街 (山口中心商店街) ※雨天決行

開催!

食の祭典

どうもん

第3回

カレー

あなたの好きなカレーがみつかる!



人気店大集結!!

フェスティバル in 山口市



今年もどうもんが華麗(カレー)に染まる!

お馴染みのお店から隠れた名店まで、カレーのお店が道場門前に大集結! 各国の味から、あなたの運命の一皿を見つけてください!

{チケット(5枚綴り) 1,000円(税別)}

- 購入方法**
- ①当日に会場でチケット(カレー券:5枚綴り)を購入します。
 - ②指定されたグルメやドリンクのブースでカレー券を渡すと、商品と引き換えることができます。

★店舗、商品によって必要となるカレー券の枚数が異なります。★道場門前商店街指定店舗で前売り券を購入することも可能です。※詳しくは山口街中へ



購入方法

同時開催 ミニビールフェスティバル

時間 11:00~15:00

会場 どうもん広場(道場門前商店街内)

※ビールフェスティバル内のビールもカレー券と交換になります。

- 注意事項**
- ※グルメドリンクが売り切れになり次第終了となります。
 - ※使用できなかったカレー券は返金することができません。
 - ※使用期間内(2018/9/17~2018/9/30)に指定のお店でカレー券1枚を200円の金券として使用することができます。
 - ※未成年の方にアルコール類の提供はできません。
 - ※飲酒運転は絶対におやめください。

主催・お問合せ
山口道場門前商店街振興組合
山口市道場門前2-2-28 TEL.083-922-4983

詳しくは 山口街中 検索

